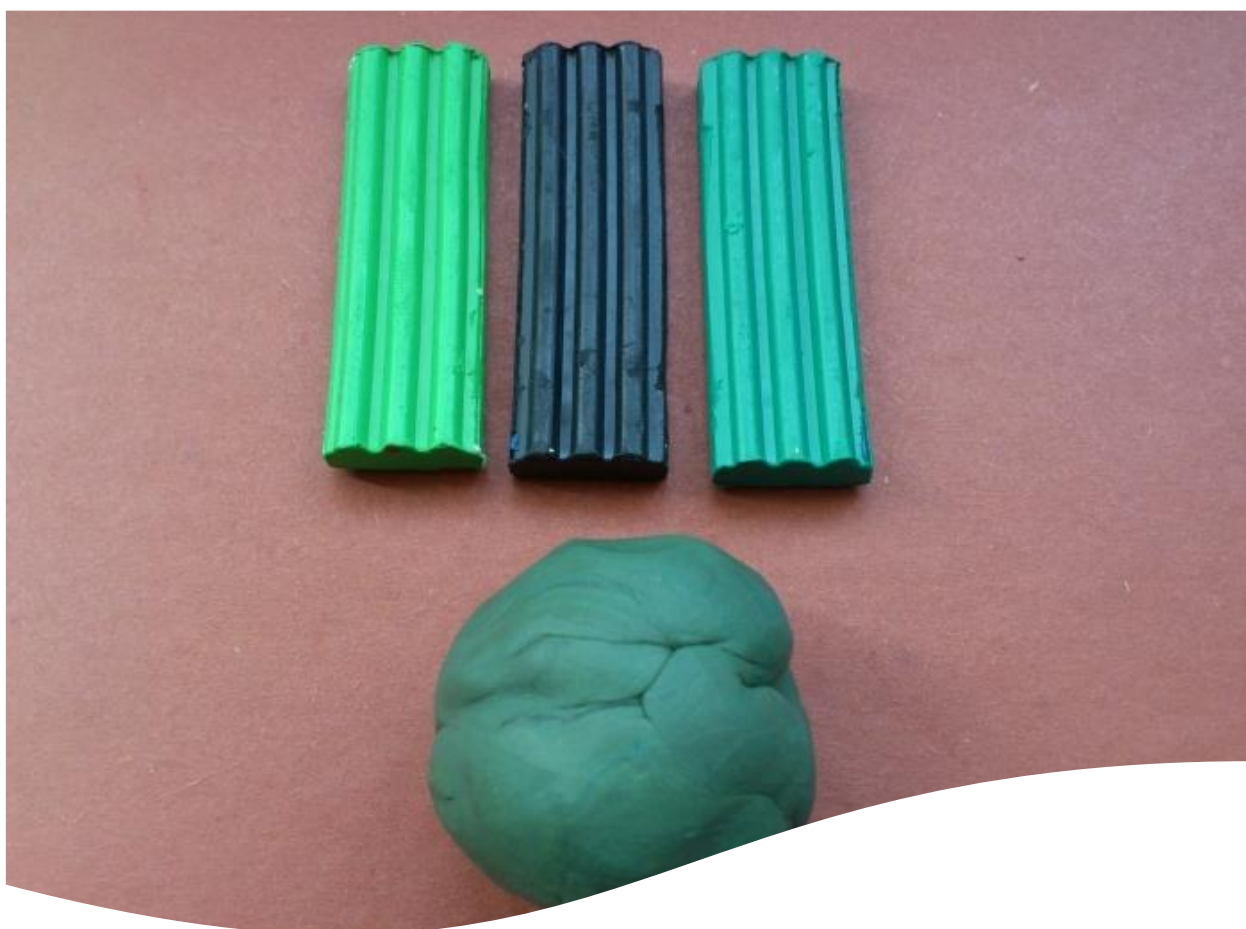




Поэтапная схема лепки «Военная техника»

Мальчишки готовы лепить всевозможные танки из пластилина хоть каждый день, ведь им интересна такого рода техника. А девочек, скорее всего, можно уговорить смастерить такую поделку лишь по случаю поздравления папы или дедушки с 23 февраля или 9 мая. В любом случае, работа с пластилином всегда интересна и полезна. Независимо от того, нужна ли вам пластилиновая поделка для игры или для поздравления, а может быть для детской выставки, тематика которой посвящена 9 Мая, вы можете смело начинать лепить танк из пластилина. А как это сделать, расскажет данное занятие. Здесь приведена схема лепки военного агрегата Т-44.

Для лепки танка понадобится достаточно много пластилина. Чтобы не экономить материал, сразу смешайте зеленый и черный оттенки из набора. Можете смешивать брусочки небольшими порциями, чтобы облегчить себе работу. В идеале должна получиться масса темно-зеленого цвета.



Для лепки башни танка скатайте шарик из темно-зеленого пластилина.



Придавливая и вытягивая шарик, сделайте плоскую продолговатую башню, скругляя края.



Всю остальную массу истратьте на лепку бруска – непосредственно корпуса танка. Разгладьте пальцами пластилин и заострите края.



Соедините две составные части агрегата.



Подготовьте маленькие шарики для лепки колес. Для Т-44 необходимо сделать 10 больших колес и четыре маленьких.



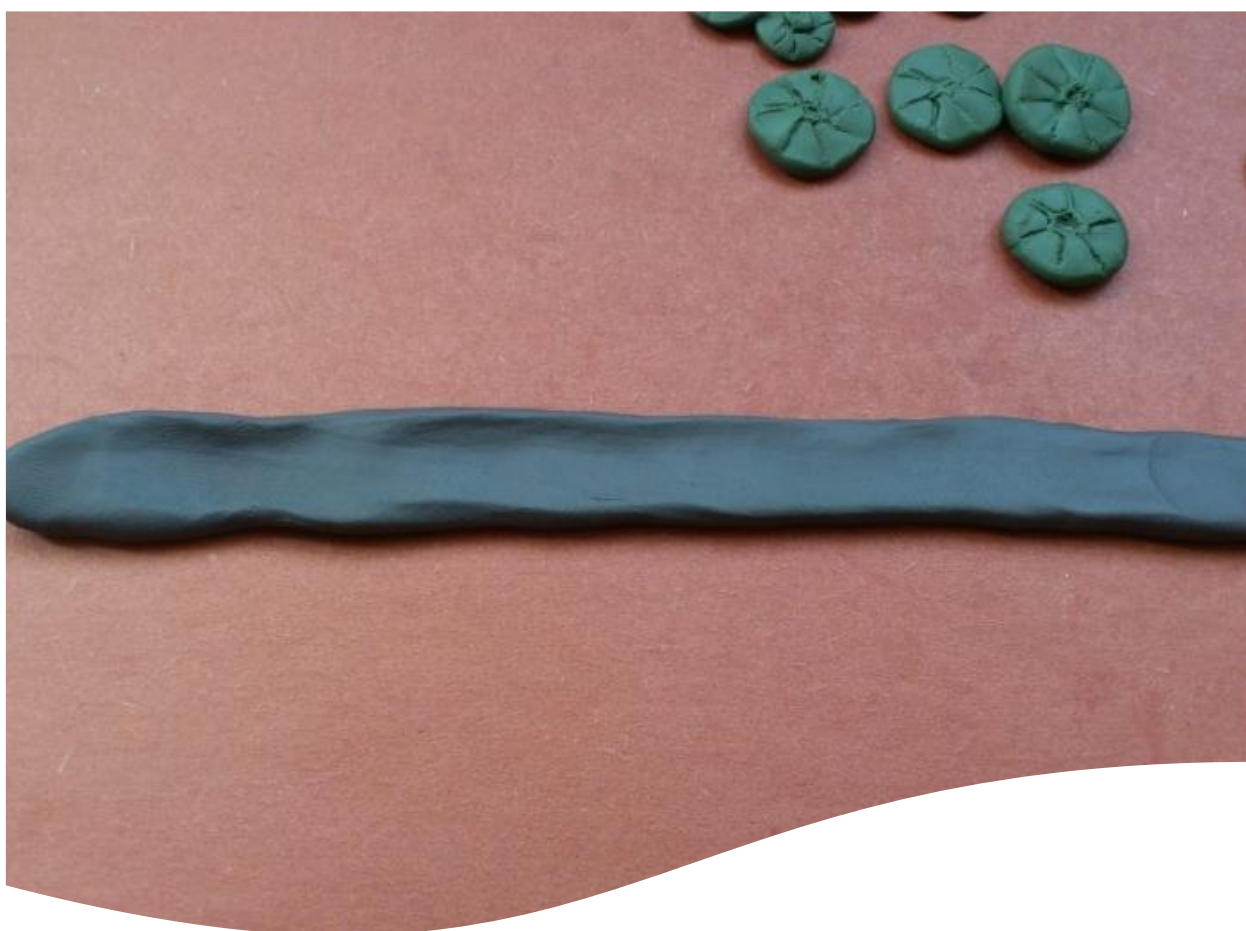
Каждый шарик приминайте пальцами к доске, затем сделайте стеклой рисунок – оси на колесах.



Подготовьте аналогичным образом все колесики: и большие, и маленькие.



Вытяните серые кусочки в длинные ленты для формирования гусениц танка.



Расположите колеса по четыре в ряд, по бокам прикрепите маленькие колесики. Обогните полученную конструкцию серой лентой.



Прикрепите полученную конструкцию к корпусу.



Параллельно первой гусенице прикрепите и вторую.



Налепите темно-зеленый пластилин на гусеничную конструкцию, чтобы изобразить защитный кожух.



У танка Т-44 очень тонкое дуло. Чтобы его слепить, оберните палочку или стержень темно-зеленым пластилином.



Вставьте дуло в башню танка.



Из небольшого темного брусочка сделайте переднюю часть конструкции машины и прикрепите к ней белую лепешку-фонарь.



Прилепите бампер к основному бруску.



Добавьте дополнительные детали, внимательно рассмотрев изображение данной модели боевого агрегата: три крышки люка, валики по бокам.



К бамперу прикрепите два массивных крюка из серого пластилина.



Вставьте в башню антенну, а также нарисуйте подходящий рельеф острием стеки.



Удачи вам, лепите с детьми.